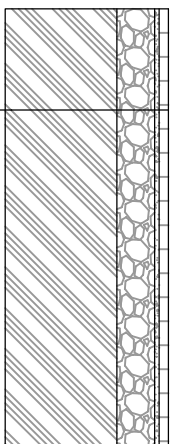


# KONSTRUKCE ZPEVNĚNÝCH PLOCH NOVĚ NAVRHOVANE

- včetně nových podkladních vrstev

CHODNÍK NA OSTROŽKU  
OPRAVY CHODNÍKŮ V MÍSTĚ PROVÁDĚNÝCH OPRAV  
DOPLNĚNÍ, OPRAVY HMATOVÝCH PRVKŮ A KONTRASTNÍCH PÁSLÍ

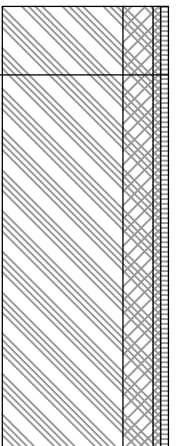
TDZ CH  
KCE-D2-D-1/PII



— DĚ 60 mm  
— L 30 mm  
— ŠTĚKODRŮ ŠD (50 MPa) 150 mm  
— UPRAVENÉ A ZHUHŤNĚNÉ PODLOŽÍ (30 MPa)

ASFALTOVÝ CHODNÍK, CYKLOTRASA

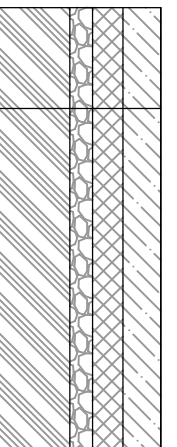
TDZ 0  
KCE-D2-N-3/P1



— ACO 16	50 mm
— R-mat	50 mm
— MECH. ZP. ZEMINA V.Z. (50 MPa)	200 mm
— ZHUTNĚNÉ PODLOŽÍ (30 MPa)	

ZÁJIV PRO ZASTÁVKU

TDZ III  
KCE-DO-T-2/P



— CBI (ČSN EN 206+A1)	250 mm
— MCH <sub>2</sub> 2P KAMENOV MZK 0/32 alt. 0/45 (150 MPa)	200 mm
— ŠTĚKOPORT Šlo tr. 0/32 alt. 0/45 (90 MPa)	min 150 mm

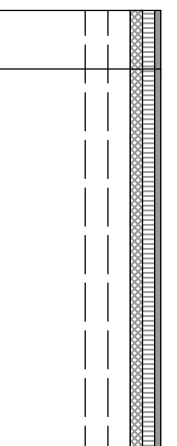
UPRAVNĚNÍ A ZMĚNY: PROJEKT (60 MPa)

# KONSTRUKCE ZPEVNĚNÝCH PLOCH OBNOVOVANÉ

- včetně sanace podkladních vrstev

VOZOVKA HLAVNI TRASA

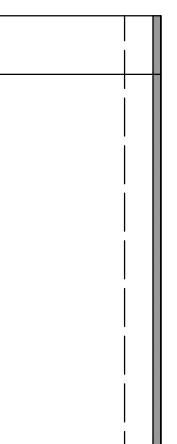
TDZ IV  
KCE D1-N-1/P1



ACD 11 s podle ČSN EN 13108-1 s modifikovaným odtokovým poměrem Pn60 45/80 55	40 mm
modifikovaný potřísk modifikovanou odtokovou emulzí C 60 BP 5 s množství 0,30 kg/m <sup>2</sup>	
WM 22 podle TP 151 s modifikovaným odtokovým poměrem Mv40/50 65	80 mm
spojovací potřísk modifikovanou odtokovou emulzí C 60 BP 5 s množství 0,30 kg/m <sup>2</sup>	
ACD 22 s podle ČSN EN 13108-1 s odtokovým poměrem 50/70	80 mm
spojovací potřísk modifikovanou odtokovou emulzí C 60 BP 5 s množství 0,50 kg/m <sup>2</sup>	
sanovaný potřískový povrch	

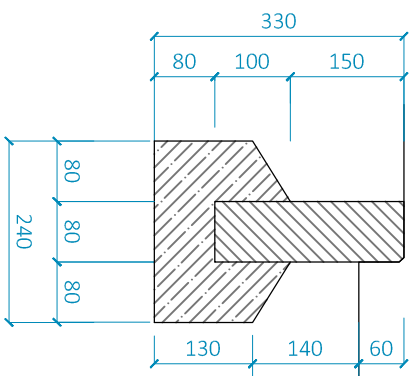
VOZOVKA VEDLEJŠI TRASA

TDZ V  
KCE D1-N-1/F

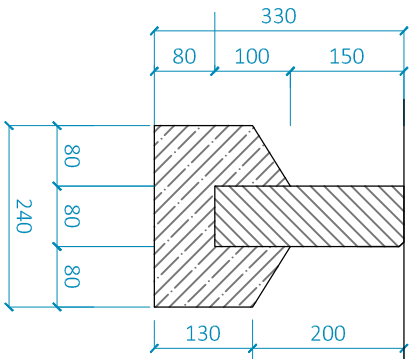


- ACO 11 S podle ČSN EN 13108-1 s modifikovaným pojivem PMB 45/80-65 50 mm
- spojovací posilka modifikovanou ocelovou smutí C 60 BP 5 v množství 0,30 kg/m<sup>2</sup>
- sanovaný vyřezávaný povrch

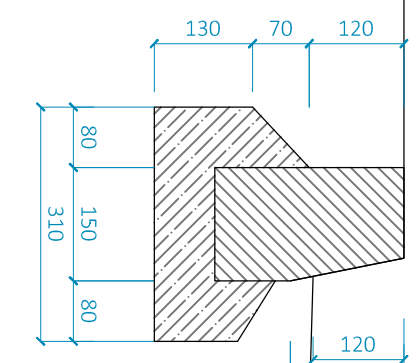
- Obrubník zahradní 80/250 mm
- odsazení 6 cm
- lože s opěrou C20/25 XF3
- přirozené vodící linie



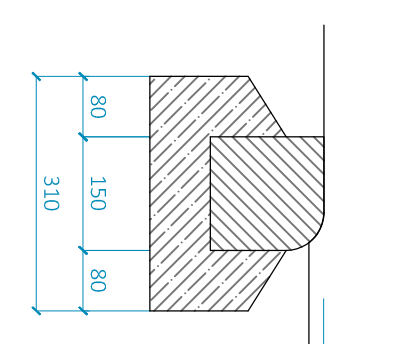
- Obrubník zahradní 80/250 mm
- odsazení 0 cm
- lože s opěrou C20/25 XF3



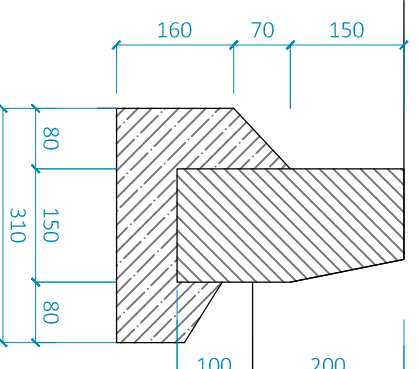
- Obrubník siliční 120-150/250 mm
- odsazení 15-16 cm
- lože s operou C20/25 XF3



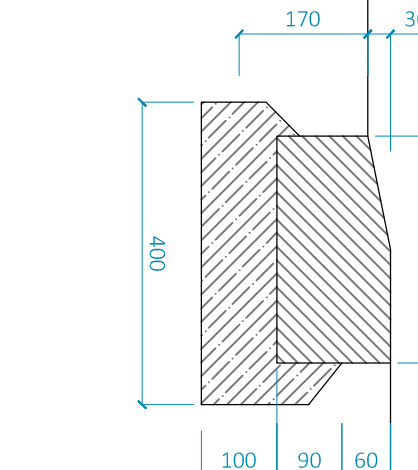
- Obrubník nájzdový 150/150 mm
- odsození 2 cm
- lože s opěrkou C20/25 XF3



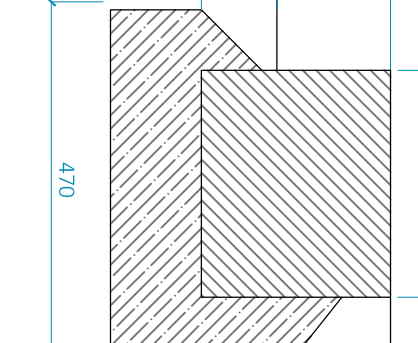
- Ørubník sliční 120-150/300 mm
- odsazení 20 cm
- lože s operou C20/25 XF3



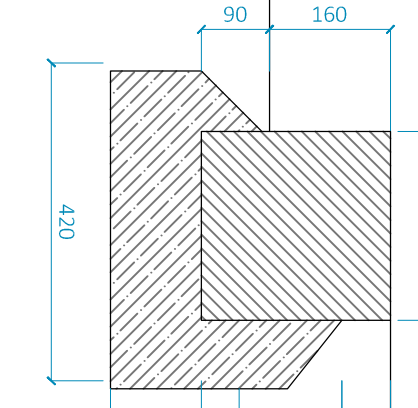
- OS - 04
- Obrubník betonový ležatý, 300/150 mm
- odsazení 3 cm
- lože s optikou C20/25 XF3



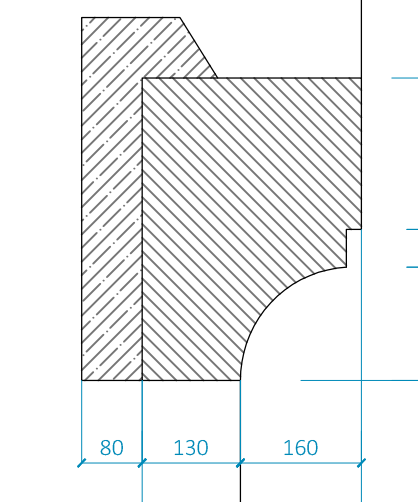
- OS - OS
- Obrubník betonový, 300/250 mm
- **staveništní prefabrikát**
- odsození 15 cm
- lože s optikou C20/25 XF3




- OS – 06
- Obrubník kamenný, 250/250 mm
- skladem TSmChT
- odsazení 150 mm
- lože s opěrkou C20/25 XF3



- Obrubník bezbarierový zaskľakový priamy 290/400
- odsosení 16 cm
- lože s opěrou C20/25 XF3



ZODP PRŮJ.	VYPRACOVÁNÍ	KONTROLOVÁNÍ
Ing. Šárka Poliová	Zdeněk Heleš	Ing. Šárka Poliová
KRAJ: Ústecký kraj	STUŽBA: CHOMUTOV	
INVESTOR: Město Chomutov		
OBNOVA POVRCHU VOZOVKY V ULICI BŘEZENECKÁ, CHOMUTOV		
 <b>ICA PROJECT s.r.o.</b> Projektování a realizace inženýrské činnosti Sokolův březí 10 Střelčice 430 01 tel.: 775 220 597 info@icaproject.cz		
FORMÁT	A4/A4	
DATUM	03/2020	
ÚČEL	DVZ	
CÍSLO ZNAČKY	222/0005	
MĚRITVO		
SKLADBY A DETAILY	1:50	D. 1. 108